

札幌市



きく
菊

じゅ
寿

えん
園

軽費老人ホーム A 型って？

自治体の助成を受けて、比較的低額でご入居できる福祉施設です。60 歳以上で、身体機能の低下等により居宅において自立した日常生活を営むことについて不安があり、家族による援助を受けることが困難な方が必要に応じて施設内外のサービスを利用しながら生活されるところです。

軽費老人ホーム A 型は、3 食お食事の提供がございます。(お食事代は利用料金に含まれております)

居室は一人部屋、夫婦部屋（ご夫婦、兄弟、姉妹、親子等 3 親等以内の親族の利用可）がございます。

平日の日中は、看護職員が常駐しております。

菊寿園利用料金(市内 6 ヶ所の軽費老人ホーム A 型の中で一番安い利用料金となっております)

階層区分	年間収入	4 月～10 月	11 月～3 月
1	1,500,000 円以下	62,700 円/月	71,500 円/月
2	1,500,001 円～ 1,600,000 円	65,700 円/月	74,500 円/月
3	1,600,001 円～ 1,700,000 円	68,700 円/月	77,500 円/月
4	1,700,001 円～ 1,800,000 円	71,700 円/月	80,500 円/月
5	1,800,001 円～ 1,900,000 円	74,700 円/月	83,500 円/月

- *札幌市民であり居住後原則 1 年以上の方が対象となります
- *生活保護受給者の方は対象外となります
- *1,900,001 円以降も対象収入に応じて利用料金が変わります
- *居室の電気料が別途かかります
- *外部の介護サービス利用などにかかる費用は実費です

地下鉄菊水駅から徒歩 10 分程。
市内最初の軽費老人ホームです
ので築 50 年以上経過しております
が、中心部に近く通院などに便利
です。

入居相談や入居条件などの詳細は、お電話でお問い合わせください。

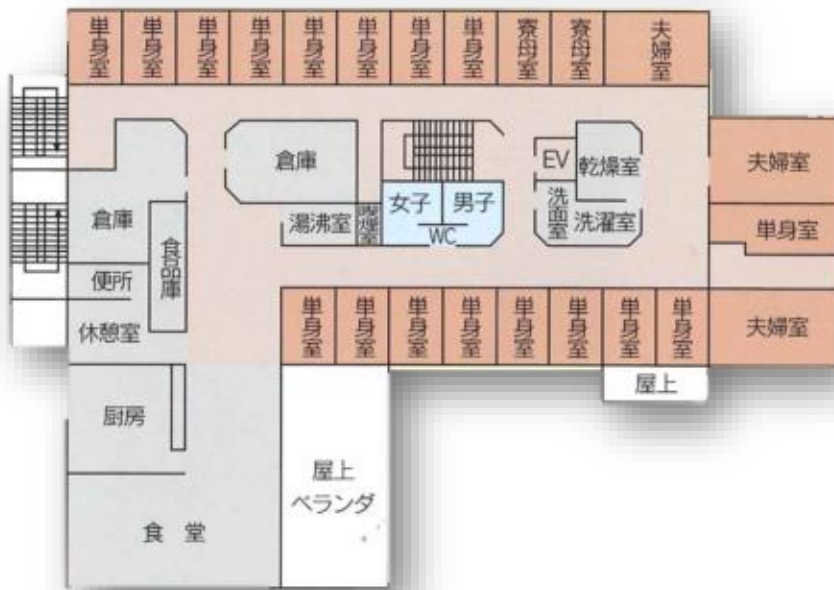
(平日 8:45～17:30)

電話 (011) 821-3028

〒003-0805
白石区菊水 5 条 1 丁目 8-14
(大門通り沿い、北央信用組合隣)
担当 生活相談員

*裏面に館内図や行事、レクリエーションなどご紹介しております！

* 2階館内図



共 用 部

- * 食 堂
- * 洗面室
- * 浴室
- * 湯沸室
- * トイレ
- * 乾燥室など



*各居室に押し入れあり

行事やレクリエーション（参加自由）

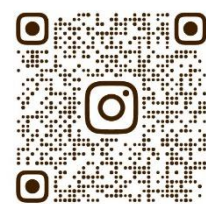
- * 認知症予防のための運動を行っております。
- * 夏祭りや敬老会などの季節の行事があります。
- * レクリエーションや趣味活動も行っております。



菊寿園の
お食事紹介

Instagram

はじめました♪



@KIKUJUN_JK