

JIKEIKAI FUREAINO SATO



慈啓会ふれあいの郷

養護老人ホーム

外部サービス利用型指定特定施設
外部サービス利用型指定介護予防特定施設

生活支援ハウス

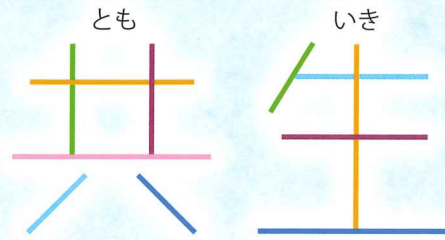


社会福祉法人 さっぽろ慈啓会



法人理念のもと、ふれあいの郷では、皆様のすこやかな生活を大切にするお手伝いをさせていただきます。

法人理念



すべてのいのちに寄り添い、共に生きる

- 誰もが“人”として尊重されること
- 誰もが“個人”として保証されること
- 誰もが“地域社会の一員”であること

入所の基本的な流れ

①入所相談

お住まいの市区町村の役所(役場)窓口、居宅介護支援事業所、地域包括支援センター、養護老人ホームなどに相談してみましよう

②入所申込

お住まいの市区町村の役所(役場)窓口にて行います

③調査

ご本人、その扶養義務者等に係る養護の状況、心身の状況、生計の状況その他必要な事項について調査が行われます

④入所判定委員会

調査及びご本人の健康診断等に基づき、措置の可否について判断します

⑤決定

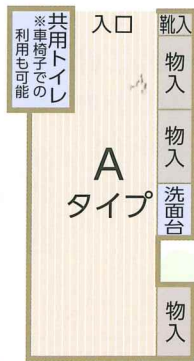
市区町村長が、入所判定委員会の報告により、入所措置の可否を決定することになります

⑥入所待機へ

養護老人ホーム

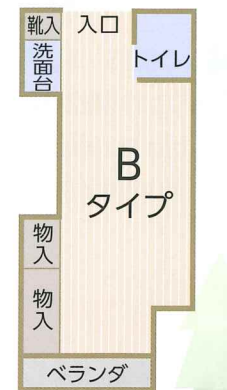
Aタイプ

14.03㎡(8.6帖)
2階36室(共用トイレ)



Bタイプ

13.53㎡(8.1帖)
3、4階各35室(トイレ付)



生活支援ハウス

23.15㎡(14.2帖)
1、2階各10室(トイレ付)



特定施設入居者生活介護

養護老人ホームに入居している要支援・要介護者の方は、介護サービス計画に基づいて入浴や排せつ等の支援を受けることができます。サービスを利用するには別途契約が必要となります

生活支援ハウス (詳細は別紙)

- 定員 20 名
- 満 60 歳以上の札幌市民
- 食事は自炊方式。居室は全室個室
- 要介護状態になれば、介護保険の居宅介護サービスを受けることができます

養護老人ホーム (料金詳細は別紙)

- 定員 100 名
- 満 65 歳以上の非課税世帯の方
- 食事は給食方式。居室は全室個室
- 要介護状態になれば、介護保険の居宅介護サービスを受けることもできます (特定施設入居者生活介護)

生活支援ショートステイ (詳細は別紙)

- 満 65 歳以上の札幌市民
- 要介護認定を受けていない方、または認定の結果自立(非該当)と認定された方
- 何らかの理由(家族の不在など)で一時的に家庭生活が困難になる方がご利用できます (基本的に年間 14 日まで)

地域交流センター

施設の行事に利用している他、地域の老人クラブ・サークル活動・子育て支援サークル等の活動場所として無料で貸出も行っています





社会福祉法人 さっぽろ慈啓会
慈啓会ふれあいの郷
 養護老人ホーム／生活支援ハウス

〒006-0835 札幌市手稲区曙5条2丁目2-17
 TEL: (011)682-1821 FAX: (011)685-6611
 info-hur@sapporojikeikai.or.jp
<https://www.sapporojikeikai.or.jp/>



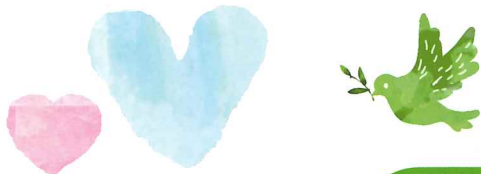
施設概要

- 設置 / 運営 / 社会福祉法人札幌慈啓会
- 開設年月日 / 平成12年11月1日
- 建物 / 4階建一部2階建
- 敷地面積 / 4,638.51㎡
- 延床面積 / 4,800.26㎡
- 養護老人ホーム / 3,784.16㎡(定員100名)
- 生活支援ハウス / 830.07㎡(定員20名)
- 地域交流センター / 186.03㎡(約112帖)



交通のご案内

- JR バス
 手稲駅北口(3番のりば) 発
 手41 循環手41 山口団地線 | 手40 循環手40 山口団地線
 手84 明日風線 | 循環手48 科学大学線
 「曙5条2丁目」下車、歩いて2分 | 「曙口」下車、歩いて10分
- タクシー JR手稲駅北口から 800 円前後



社会福祉法人
さっぽろ慈啓会

保健と医療と福祉のトータルケア

- 慈啓会養護老人ホーム
 〒064-0941 札幌市中央区旭ヶ丘5丁目6-52
 ☎011-561-8296 FAX011-561-8280
- 慈啓会特別養護老人ホーム
 〒064-0941 札幌市中央区旭ヶ丘5丁目6-51
 ☎011-561-8291 FAX011-561-8298
- 特別養護老人ホーム札幌市稲寿園
 〒006-0835 札幌市手稲区曙5条2丁目2-21
 ☎011-682-2160 FAX011-682-1751
- 慈啓会老人保健施設
 〒064-0941 札幌市中央区旭ヶ丘5丁目6-48
 ☎011-520-8085 FAX011-520-8092
- 慈啓会病院
 〒064-0941 札幌市中央区旭ヶ丘5丁目6-50
 ☎011-561-8292 FAX011-551-3862
- 札幌市菊寿園(軽費老人ホームA型)
 〒003-0805 札幌市白石区菊水5条1丁目8-14
 ☎011-821-3028 FAX011-821-3046
- 札幌市拓寿園(軽費老人ホームB型)
 〒002-0857 札幌市北区屯田7条7丁目1-22
 ☎011-772-2105 FAX011-772-2106
- 啓明ともいき保育園
 〒064-0914 札幌市中央区南14条西18丁目6-5
 ☎011-561-5151 FAX011-561-5158